



ほいふな わくわく堀船ひろば

問い合わせ わくわく堀船ひろば
TEL: 03-3912-2876
受付時間 午前9時～午後5時

☆わくわく堀船ひろばは学校管理外の事業です。

子ども未来部子どもわくわく課責任のもと管理運営しています。

子ども未来部子どもわくわく課 TEL:03-3908-9361

ご入学・ご進級おめでとうございます。暖かな春風とともに新しい学年が始まりました。2～6年生は1つ学年が上がり、子どもたちの中には「1年生のお手本になるぞ!」と1年生が登室する日を心待ちにしている子がいます。子どもたちが、安心して楽しく遊ぶことができる居場所となるよう、職員一同努めて参りますので、今年度もわくわく堀船ひろばをよろしく願いいたします。

4月の予定

月	火	水	木	金	土
 うらめん かなら 裏面も必ず かくにん ご確認ください		1	2 わく☆チャレ 「 血回しを してみよう!」 3:30~4:30	3	4
6 しぎょうしき 始業式のため ひろば 午後1:00~運営	7 わくわく工作 「 イースターエッグ 」 3:30~4:30	8	9 	10 	11
13	14	15 おんせいだいけんかい 1年生体験会 事前申込制	16	17	18 おいがみ教室 2:00~4:00 
20 おんせい 1年生への プレゼント作り 3:30~4:30	21	22 	23	24	25 どようじぎょう 土曜授業 学校給食なし ひろば 13:00~
27	28	29 しょうわ ひ 昭和の日 ひろばお休み	30		

《ひろばの運営時間》
3月～10月までは次の通りです。
平日：放課後～午後5時
土曜・学校休業日
：午前9時～12時
：午後1時～5時
※土曜授業の日：午後1時～5時

☆わくわくひろば 1年生の利用受付開始日について☆
一般登録申込は、4月15日(水)堀船小学校保護者会終了後～随時受け付けております。なお、一般登録後の1年生のひろば利用開始日につきましては 5月7日(木)からとなり、4月中の利用はできませんのでご注意ください。※早朝・夕方利用(4月)をお申込みの方は、4月1日(水)より利用が可能となります。



かつ ようす 3月のひろばの様子

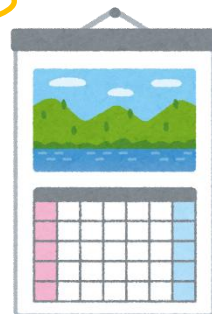
《ダンスクラブ》

みんなで
「カリスマック
ス」を踊った
よ!



《わくわく工作》

オリジナルカレンダーを作ったよ!



☆わくわくひろば 一般登録のお弁当利用について☆

午前授業があり、給食がない日のわくわくひろばの利用につきましては、午後1時からの運営となり、6日（月）、25日（土）の一般登録のお弁当利用はできませんのでご注意ください。

※ただし、今月が早朝・夕方延長利用月のご家庭のみお弁当を食べることができます。

☆一般登録のお弁当利用申込は、事前登録/毎年度更新となります。ご利用される方はひろばまでお問い合わせください。

<保護者の皆様へ>

☆「わくわく堀船ひろば」を利用するには毎回放課後ルームでの入退室カードによる受付が必要です。

☆申込・登録制以外のイベントや工作は自由参加です。ご家庭でお子さんと相談して参加して下さい。

☆学校休業日、わくわく堀船ひろばでお弁当を持参し食べる児童は、お弁当登録(毎年度)が必要になります。(自宅一人で夕食を食べている児童が対象です。保護者の方がいる場合は、基本対象となりませんのでご理解ください。)

《悪天候時》

警報などが発令されやむをえない場合「わくわく堀船ひろば」は中止となり、帰宅していただくことがあります。また、お迎えのお願いをすることもあります。事前にわくわくひろばの電話番号を登録しておくようお願いいたします。

《災害時》

「わくわく堀船ひろば」の活動中に地震などの災害が起きた場合、指定避難所である堀船小学校と協力して、校内の安全な場所に避難いたします。震度5弱以上の地震の場合は北区のルールに従い、保護者の方々の引取りがあるまで指導員と共に校内で待機いたします。早めのお迎えをお願いします。

第一避難場所：堀船小学校 第二避難場所：堀船公園

《感染症などの流行時》

インフルエンザ流行等により学校閉鎖になった場合、「わくわく堀船ひろば」(一般登録・学童クラブ登録)は中止となります。また学級及び学年閉鎖の場合は、その学級・学年に在籍する児童は参加することができません。

運営法人 株式会社明日葉 (かぶしきがいしゃあしたば)

〒108-8790 東京都港区三田 3-5-19 住友不動産東京三田ガーデンタワー3F

電話番号 03-3452-3350 / FAX 03-3453-3336

